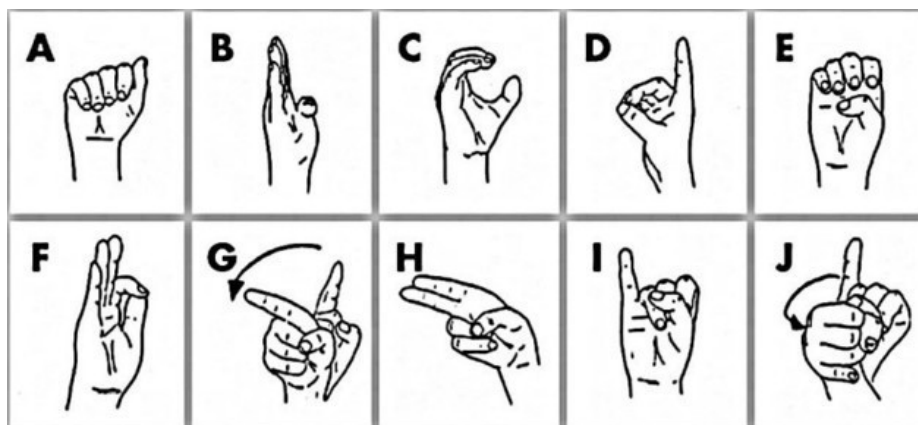


COSA È LA SORDITÀ?

QUAL'È LA STORIA E LA CULTURA DELLE COMUNITÀ SORDE?

CHE DIFFERENZA C'È TRA SEGNO E GESTO?

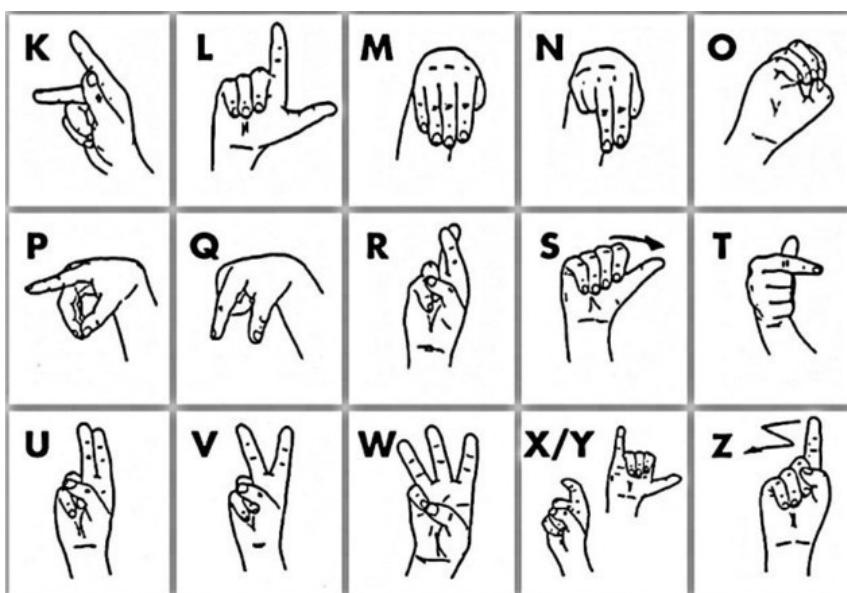
QUANTE SONO LE LINGUE DEI SEGNI NEL MONDO?



CORSO INTRODUTTIVO DI L.I.S. LINGUA ITALIANA DEI SEGNI

(LIVELLO BASE)

Sabato 1 Aprile ore 15 al Circolo ARCI di **San Lorenzo a Merse**
e replica **Domenica 2 Aprile** ore 15 al Circolo "La Pigna" di **Iesa**



Introduzione alla
Lingua Italiana dei Segni:

- Alfabeto manuale
- Parametri e grammatica della L.I.S.
- Lessico fondamentale, alcune frasi di base
- Domande e interventi

La partecipazione è gratuita; per informazioni scrivere a info@cudera.org

